

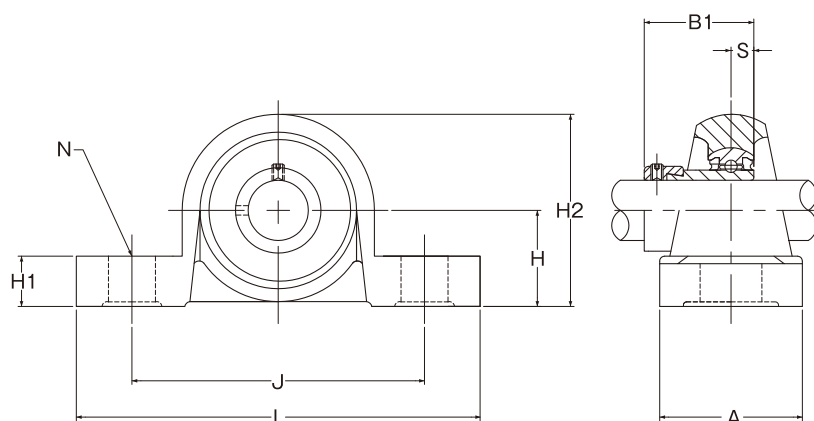
軽量形ステンレスベアリングユニット

LIGHT STAINLESS BEARING UNITS



ピロー形ユニット〈SUP形〉

PILLOW UNITS 〈SUP〉



標準仕様

Standard Specification

| | |
|-----------------|---|
| 軸受 Bearing | SUS440C(相当) (Quite) |
| 軸受箱 Housing | SCS13(相当) (Quite) |
| 潤滑 Lubricant | H1 認証食品用グリース H1 Certificated Grease For Food |

偏心カラータイプ

ECCENTRIC COLOR TYPE

| 軸径 Shaft Dia (mm) | ユニット型番 Unit Number | 主要寸法(mm) Main Dimensions(mm) | | | | | | | | | 取付け ボルト サイズ Bolt Size | 軸受箱 型番 Housing Number | 軸受 型番 Bearing Number | 重量 (kg) Weight (Kg) Reference |
|-------------------------|-----------------------|---------------------------------|-----|----|----|----|----|----|------|-----|--------------------------------|-----------------------------|----------------------------|---|
| | | H | L | A | J | N | H1 | H2 | B1 | S | | | | |
| 10 | SUP000 | 18 | 67 | 16 | 53 | 7 | 6 | 35 | 17.5 | 4 | M6 | SP000 | SU000 | 0.09 |
| 12 | SUP001 | 19 | 71 | 16 | 56 | 7 | 6 | 38 | 17.5 | 4 | M6 | SP001 | SU001 | 0.10 |
| 15 | SUP002 | 22 | 80 | 16 | 63 | 7 | 7 | 43 | 18.5 | 4.5 | M6 | SP002 | SU002 | 0.13 |
| 17 | SUP003 | 24 | 85 | 18 | 67 | 7 | 7 | 47 | 20.5 | 5 | M6 | SP003 | SU003 | 0.16 |
| 20 | SUP004 | 28 | 100 | 20 | 80 | 10 | 9 | 55 | 24.5 | 6 | M8 | SP004 | SU004 | 0.27 |

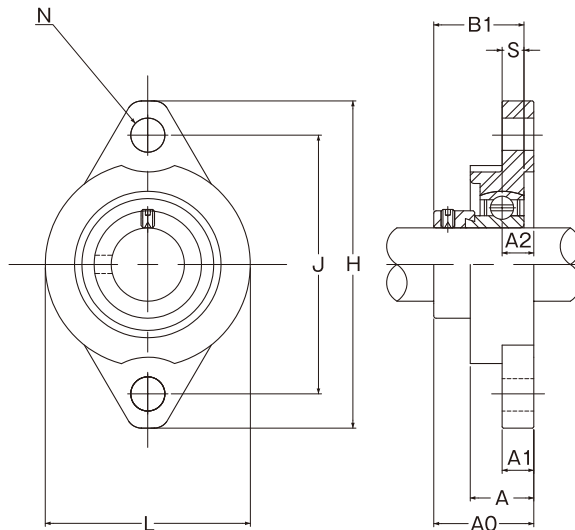
※上記型番以外も製造可能です。お気軽にお問い合わせください。

※We can produce another bearing number, please feel free to contact us.



ひしフランジ形ユニット〈SUFL形〉

RHOMBUS FLANGED UNITS 〈SUFL〉



標準仕様

Standard Specification

| | |
|-----------------|---|
| 軸受 Bearing | SUS440C(相当) (Quite) |
| 軸受箱 Housing | SCS13(相当) (Quite) |
| 潤滑 Lubricant | H1 認証食品用グリース H1 Certificated Grease For Food |

偏心カラータイプ

ECCENTRIC COLOR TYPE

| 軸径 Shaft Dia (mm) | ユニット型番 Unit Number | 主要寸法(mm) Main Dimensions(mm) | | | | | | | | | | 取付け ボルト サイズ Bolt Size | 軸受箱 型番 Housing Number | 軸受 型番 Bearing Number | 重量 (kg) Weight (kg) Reference |
|-------------------------|-----------------------|---------------------------------|----|------|----|----|-----|-----|------|------|-----|--------------------------------|-----------------------------|----------------------------|---|
| | | H | L | A | J | N | A1 | A2 | A0 | B1 | S | | | | |
| 10 | SUFL000 | 60 | 36 | 11.5 | 45 | 7 | 5.5 | 5.5 | 19 | 17.5 | 4 | M6 | SFL000 | SU000 | 0.08 |
| 12 | SUFL001 | 63 | 38 | 11.5 | 48 | 7 | 5.5 | 5.5 | 19 | 17.5 | 4 | M6 | SFL001 | SU001 | 0.10 |
| 15 | SUFL002 | 67 | 42 | 13 | 53 | 7 | 6.5 | 6.5 | 20.5 | 18.5 | 4.5 | M6 | SFL002 | SU002 | 0.11 |
| 17 | SUFL003 | 71 | 46 | 14 | 56 | 7 | 7 | 7 | 22.5 | 20.5 | 5 | M6 | SFL003 | SU003 | 0.14 |
| 20 | SUFL004 | 90 | 55 | 16 | 71 | 10 | 8 | 8 | 26.5 | 24.5 | 6 | M8 | SFL004 | SU004 | 0.25 |

※上記型番以外も製造可能です。お気軽にお問い合わせください。

※We can produce another bearing number, please feel free to contact us.

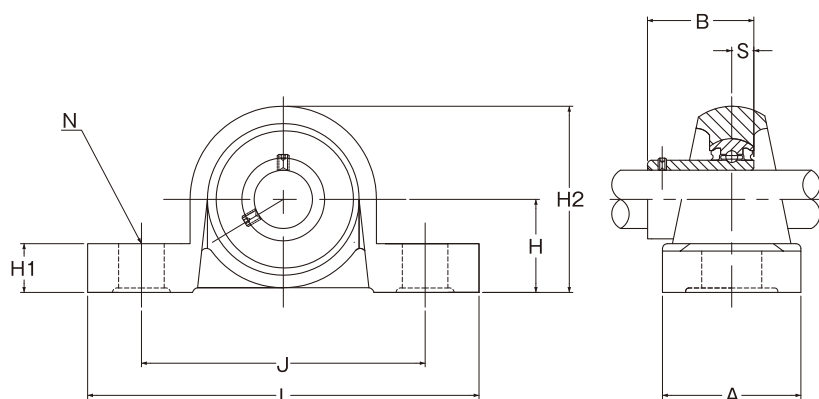
軽量形ステンレスベアリングユニット

LIGHT STAINLESS BEARING UNITS



ピロー形ユニット〈SKP形〉

PILLOW UNITS 〈SKP〉



■標準仕様

Standard Specification

| | |
|-----------------|---|
| 軸受 Bearing | SUS440C(相当) (Quite) |
| 軸受箱 Housing | SCS13(相当) (Quite) |
| 潤滑 Lubricant | H1 認証食品用グリース H1 Certificated Grease For Food |

止めねじタイプ

SET SCREW TYPE

| 軸径 Shaft Dia (mm) | ユニット型番 Unit Number | 主要寸法(mm) Main Dimensions(mm) | | | | | | | | | 取付け ボルト サイズ Bolt Size | 軸受箱 型番 Housing Number | 軸受 型番 Bearing Number | 重量 (kg) Weight (Kg) Reference |
|-------------------------|-----------------------|---------------------------------|-----|----|----|----|----|----|------|-----|--------------------------------|-----------------------------|----------------------------|---|
| | | H | L | A | J | N | H1 | H2 | B | S | | | | |
| 10 | SKP000 | 18 | 67 | 16 | 53 | 7 | 6 | 35 | 14 | 4 | M6 | SP000 | SK000 | 0.08 |
| 12 | SKP001 | 19 | 71 | 16 | 56 | 7 | 6 | 38 | 14.5 | 4 | M6 | SP001 | SK001 | 0.10 |
| 15 | SKP002 | 22 | 80 | 16 | 63 | 7 | 7 | 43 | 16.5 | 4.5 | M6 | SP002 | SK002 | 0.13 |
| 17 | SKP003 | 24 | 85 | 18 | 67 | 7 | 7 | 47 | 17.5 | 5 | M6 | SP003 | SK003 | 0.15 |
| 20 | SKP004 | 28 | 100 | 20 | 80 | 10 | 9 | 55 | 21 | 6 | M8 | SP004 | SK004 | 0.25 |

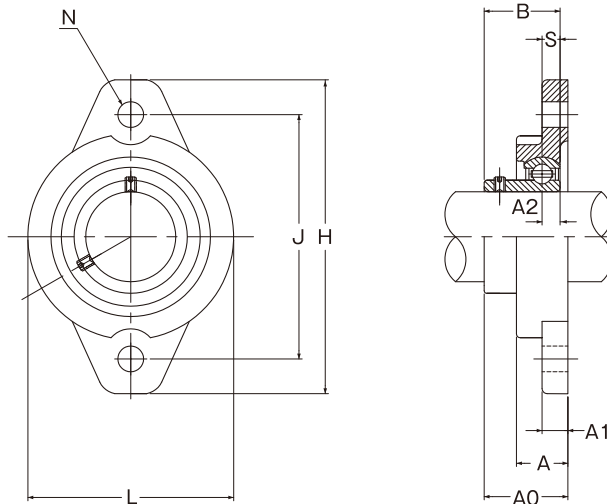
※上記型番以外も製造可能です。お気軽にお問い合わせください。

※We can produce another bearing number, please feel free to contact us.



ひしフランジ形ユニット〈SKFL形〉

RHOMBUS FLANGED UNITS 〈SKFL〉



標準仕様

Standard Specification

| | |
|-----------------|---|
| 軸受 Bearing | SUS440C(相当) (Quite) |
| 軸受箱 Housing | SCS13(相当) (Quite) |
| 潤滑 Lubricant | H1 認証食品用グリース H1 Certificated Grease For Food |

止めねじタイプ

SET SCREW TYPE

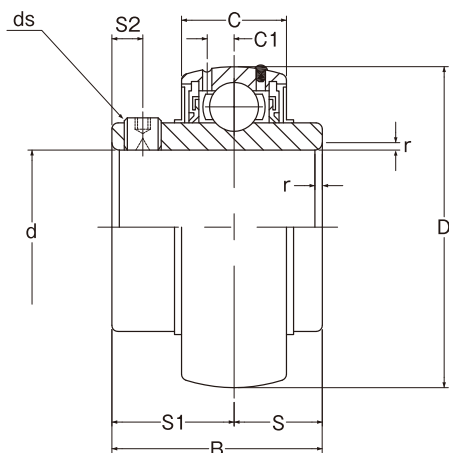
| 軸径 Shaft Dia (mm) | ユニット型番 Unit Number | 主要寸法(mm) Main Dimensions(mm) | | | | | | | | | | 取付け ボルト サイズ Bolt Size | 軸受箱 型番 Housing Number | 軸受 型番 Bearing Number | 重量 (kg) Weight (Kg) Reference |
|-------------------------|-----------------------|---------------------------------|----|------|----|----|-----|-----|------|------|-----|--------------------------------|-----------------------------|----------------------------|---|
| | | H | L | A | J | N | A1 | A2 | A0 | B | S | | | | |
| 10 | SKFL000 | 60 | 36 | 11.5 | 45 | 7 | 5.5 | 5.5 | 15.5 | 14 | 4 | M6 | SFL000 | SK000 | 0.07 |
| 12 | SKFL001 | 63 | 38 | 11.5 | 48 | 7 | 5.5 | 5.5 | 16 | 14.5 | 4 | M6 | SFL001 | SK001 | 0.10 |
| 15 | SKFL002 | 67 | 42 | 13 | 53 | 7 | 6.5 | 6.5 | 18.5 | 16.5 | 4.5 | M6 | SFL002 | SK002 | 0.11 |
| 17 | SKFL003 | 71 | 46 | 14 | 56 | 7 | 7 | 7 | 19.5 | 17.5 | 5 | M6 | SFL003 | SK003 | 0.13 |
| 20 | SKFL004 | 90 | 55 | 16 | 71 | 10 | 8 | 8 | 23 | 21 | 6 | M8 | SFL004 | SK004 | 0.23 |

※上記型番以外も製造可能です。お気軽にお問い合わせください。

※We can produce another bearing number, please feel free to contact us.

インサート軸受

INSERT BEARINGS



標準仕様

Standard Specification

| | | |
|-----------------|-------|--|
| 軸受 Bearing | UC形 | SUJ2(相当) (Quite) |
| | SSUC形 | SUS440C(相当) (Quite) |
| 潤滑 Lubricant | UC形 | リチウム系グリース Lithium Greases |
| | SSUC形 | H1 認証食品用グリース H1 Certified Grease For Food |

ベアリングユニット用〈UC形〉

BEARING UNITS 〈UC〉

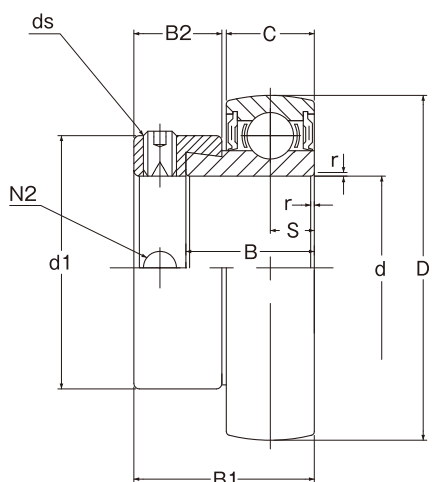
| 軸径 Shaft Dia (mm) | 型番 Number | 主要寸法(mm) Main Dimensions(mm) | | | | | | | | | | 基本定格荷重 Basic Load Rating | | 重量 (kg) Weight (kg) Reference |
|-------------------------|--------------|---------------------------------|----|------|----|-----|------|------|-----|----------|-----|-----------------------------|--------|---|
| | | d | D | B | C | r | S | S1 | S2 | ds | C1 | Cr(N) | Cor(N) | |
| 17 | UC203 | 17 | 47 | 31 | 17 | 1.0 | 12.7 | 18.3 | 5 | M6×0.75 | 3.7 | 12800 | 6600 | 0.18 |
| 20 | UC204 | 20 | 47 | 31 | 17 | 1.0 | 12.7 | 18.3 | 5 | M6×0.75 | 3.7 | 12800 | 6600 | 0.16 |
| 25 | UC205 | 25 | 52 | 34.1 | 17 | 1.5 | 14.3 | 19.8 | 5 | M6×0.75 | 3.9 | 14000 | 7800 | 0.19 |
| 30 | UC206 | 30 | 62 | 38.1 | 19 | 1.5 | 15.9 | 22.2 | 5 | M6×0.75 | 5.0 | 19500 | 11200 | 0.31 |
| 35 | UC207 | 35 | 72 | 42.9 | 20 | 2.0 | 17.5 | 25.4 | 6.5 | M8×1 | 5.7 | 25700 | 15200 | 0.46 |
| 40 | UC208 | 40 | 80 | 49.2 | 21 | 2.0 | 19 | 30.2 | 8 | M8×1 | 6.2 | 29600 | 18200 | 0.63 |
| 45 | UC209 | 45 | 85 | 49.2 | 22 | 2.0 | 19 | 30.2 | 8 | M8×1 | 6.4 | 31800 | 20800 | 0.68 |
| 50 | UC210 | 50 | 90 | 51.6 | 24 | 2.0 | 19 | 32.6 | 10 | M10×1.25 | 6.5 | 35100 | 23200 | 0.78 |

ステンレスベアリングユニット用〈SSUC形〉

STAINLESS BEARING UNITS 〈SSUC〉

| 軸径 Shaft Dia (mm) | 型番 Number | 主要寸法(mm) Main Dimensions(mm) | | | | | | | | | | 基本定格荷重 Basic Load Rating | | 重量 (kg) Weight (kg) Reference |
|-------------------------|--------------|---------------------------------|----|------|----|-----|------|------|----|----------|-----|-----------------------------|--------|---|
| | | d | D | B | C | r | S | S1 | S2 | ds | C1 | Cr(N) | Cor(N) | |
| 17 | SSUC203 | 17 | 47 | 31 | 17 | 1.5 | 12.5 | 18.5 | 5 | M6×1 | 4.0 | 12700 | 6600 | 0.17 |
| 20 | SSUC204 | 20 | 47 | 31 | 17 | 1.5 | 12.5 | 18.5 | 5 | M6×1 | 4.0 | 12700 | 6600 | 0.15 |
| 25 | SSUC205 | 25 | 52 | 34.1 | 17 | 1.5 | 14.3 | 19.8 | 5 | M6×1 | 4.0 | 14000 | 7900 | 0.19 |
| 30 | SSUC206 | 30 | 62 | 38.1 | 19 | 1.5 | 15.9 | 22.2 | 5 | M6×1 | 5.2 | 19800 | 11300 | 0.30 |
| 35 | SSUC207 | 35 | 72 | 42.9 | 20 | 1.5 | 17.5 | 25.4 | 7 | M8×1 | 5.5 | 25600 | 15200 | 0.44 |
| 40 | SSUC208 | 40 | 80 | 49.2 | 21 | 1.6 | 19 | 30.2 | 8 | M8×1 | 6.2 | 29400 | 18000 | 0.59 |
| 45 | SSUC209 | 45 | 85 | 49.2 | 22 | 1.6 | 19 | 30.2 | 8 | M8×1 | 6.4 | 31600 | 20600 | 0.65 |
| 50 | SSUC210 | 50 | 90 | 51.6 | 24 | 1.6 | 19 | 32.6 | 10 | M10×1.25 | 6.5 | 35000 | 23200 | 0.73 |

Cr=基本動定格ラジアル荷重 Cor=基本静定格ラジアル荷重
 Cr=Basic Motion Rating Radial Load Cor=Basic Static Rating Radial Load
 ※上記型番以外も製造可能です。お気軽にお問い合わせください。
 ※We can produce another bearing number, please feel free to contact us.



■標準仕様 Standard Specification

| | | |
|-----------------|-----|--|
| 軸受 Bearing | U形 | SUJ2(相当) (Quite) |
| | SU形 | SUS440C(相当) (Quite) |
| 潤滑 Lubricant | U形 | リチウム系グリース Lithium Greases |
| | SU形 | H1認証食品用グリース H1 Certificated Grease For Food |

軽量形ベアリングユニット用(偏心カラータイプ)〈U形〉 LIGHT BEARING UNITS (ECCENTRIC COLOR TYPE) 〈U〉

| 軸径 Shaft Dia (mm) | 型番 Number | 主要寸法(mm) Main Dimensions(mm) | | | | | | | | | | | 基本定格荷重 Basic Load Rating | | 重量 (kg) Weight (kg) Reference |
|-------------------------|--------------|---------------------------------|----|------|------|----|-----|-----|----|-----|--------|-----|-----------------------------|--------|---|
| | | d | D | B1 | B | C | r | S | d1 | B2 | ds | N2 | Cr(N) | Cor(N) | |
| 10 | U000 | 10 | 26 | 17.5 | 11 | 8 | 0.7 | 4 | 17 | 8.5 | M4×0.7 | 3.3 | 4600 | 1960 | 0.03 |
| 12 | U001 | 12 | 28 | 17.5 | 11 | 8 | 0.7 | 4 | 19 | 8.5 | M4×0.7 | 3.3 | 5580 | 2840 | 0.03 |
| 15 | U002 | 15 | 32 | 18.5 | 12 | 9 | 0.7 | 4.5 | 22 | 8.5 | M4×0.7 | 3.3 | 5580 | 2840 | 0.04 |
| 17 | U003 | 17 | 35 | 20.5 | 13.5 | 10 | 0.8 | 5 | 25 | 9.5 | M4×0.7 | 3.3 | 5970 | 3280 | 0.06 |
| 20 | U004 | 20 | 42 | 24.5 | 16.5 | 12 | 1.3 | 6 | 30 | 11 | M5×0.8 | 4.2 | 9350 | 5040 | 0.1 |

軽量形ステンレスベアリングユニット用(偏心カラータイプ)〈SU形〉 STAINLESS LIGHT BEARING UNITS (ECCENTRIC COLOR TYPE) 〈SU〉

| 軸径 Shaft Dia (mm) | 型番 Number | 主要寸法(mm) Main Dimensions(mm) | | | | | | | | | | | 基本定格荷重 Basic Load Ratins | | 重量 (kg) Weight (kg) Reference |
|-------------------------|--------------|---------------------------------|----|------|------|----|-----|-----|----|-----|--------|-----|-----------------------------|--------|---|
| | | d | D | B1 | B | C | r | S | d1 | B2 | ds | N2 | Cr(N) | Cor(N) | |
| 10 | SU000 | 10 | 26 | 17.5 | 11 | 8 | 0.7 | 4 | 17 | 8.5 | M4×0.7 | 3.3 | 4600 | 1960 | 0.03 |
| 12 | SU001 | 12 | 28 | 17.5 | 11 | 8 | 0.7 | 4 | 19 | 8.5 | M4×0.7 | 3.3 | 5580 | 2840 | 0.03 |
| 15 | SU002 | 15 | 32 | 18.5 | 12 | 9 | 0.7 | 4.5 | 22 | 8.5 | M4×0.7 | 3.3 | 5580 | 2840 | 0.04 |
| 17 | SU003 | 17 | 35 | 20.5 | 13.5 | 10 | 0.8 | 5 | 25 | 9.5 | M4×0.7 | 3.3 | 5970 | 3280 | 0.06 |
| 20 | SU004 | 20 | 42 | 24.5 | 16.5 | 12 | 1.3 | 6 | 30 | 11 | M5×0.8 | 4.2 | 9350 | 5040 | 0.1 |

Cr=基本動定格ラジアル荷重 Cor=基本静定格ラジアル荷重 *受注生産品
 Cr=Basic Motion Rating Radial Load Cor=Basic Static Rating Radial Load *Order Production
 ※上記型番以外も製造可能です。お気軽にお問い合わせください。
 ※We can produce another bearing number, please feel free to contact us.