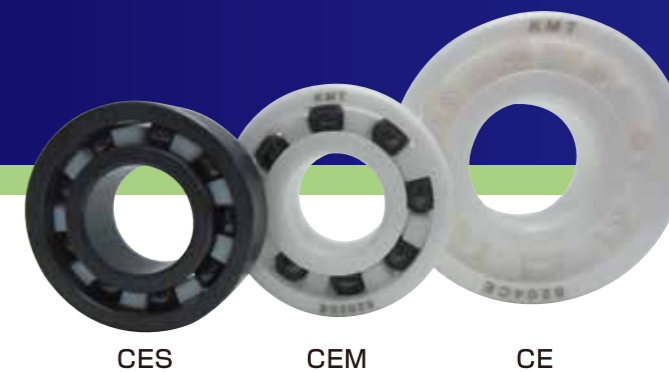


# セラミックベアリング

## CERAMIC BEARINGS

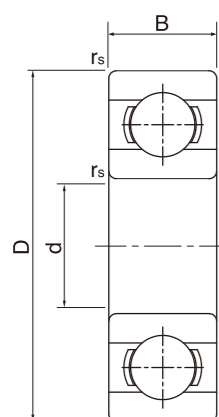


### セラミック軸受

#### CERAMIC BEARINGS

##### 標準仕様

##### Standard Specification



ジルコニア (CE)		窒化ケイ素 (CES)		ジルコニア+窒化ケイ素 (CEM)		ハイブリッド (HYB)	
内外輪 Inner and Outer Rings	ZrO <sub>2</sub>	内外輪 Inner and Outer Rings	Si <sub>3</sub> N <sub>4</sub>	内外輪 Inner and Outer Rings	ZrO <sub>2</sub>	内外輪 Inner and Outer Rings	SUS440C(相当) (equivalent)
ボール Ball	ZrO <sub>2</sub>	ボール Ball	Si <sub>3</sub> N <sub>4</sub>	ボール Ball	Si <sub>3</sub> N <sub>4</sub>	ボール Ball	Si <sub>3</sub> N <sub>4</sub>
保持器 Cage	PTFE	保持器 Cage	PTFE	保持器 Cage	PTFE	保持器 Cage	SUS304(相当) (equivalent)
すきま Clearance	CN	すきま Clearance	CN	すきま Clearance	CN	シールド Shields	SUS304(相当) (equivalent)
耐熱温度 Heat-Resistant Temperature	180°C	耐熱温度 Heat-Resistant Temperature	180°C	耐熱温度 Heat-Resistant Temperature	180°C	すきま Clearance	C3 C3 Clearance
						潤滑油 Lubricant	リチウム系グリース Lithium Greases
						耐熱温度 Heat-Resistant Temperature	150°C

RoHS 10

●セラミックの材料特性、組み合わせ特性表は、技術資料をご参照ください。

主要寸法(mm) Main Dimensions				型番 Bearing Number				許容ラジアル荷重(参考値) (N) Allowable Radial Load				許容回転数(参考値) (min-1) Allowable Maximum Speed				重量(g) 参考 Weight(g) Reference			
d	D	B	r <sub>s</sub> (min)	ZrO <sub>2</sub>	Si <sub>3</sub> N <sub>4</sub>	ZrO <sub>2</sub> Si <sub>3</sub> N <sub>4</sub>	SUS440C Si <sub>3</sub> N <sub>4</sub>	ZrO <sub>2</sub>	Si <sub>3</sub> N <sub>4</sub>	ZrO <sub>2</sub> Si <sub>3</sub> N <sub>4</sub>	SUS440C Si <sub>3</sub> N <sub>4</sub>	ZrO <sub>2</sub>	Si <sub>3</sub> N <sub>4</sub>	ZrO <sub>2</sub> Si <sub>3</sub> N <sub>4</sub>	SUS440C Si <sub>3</sub> N <sub>4</sub>	ZrO <sub>2</sub>	Si <sub>3</sub> N <sub>4</sub>	ZrO <sub>2</sub> Si <sub>3</sub> N <sub>4</sub>	SUS440C Si <sub>3</sub> N <sub>4</sub>
5	11	3	0.15	685CE	CES	CEM	HYB	5	6	5	13	1000	1000	1000	1000	0.9	0.5	0.8	1.0
	13	4	0.2	695CE	CES	CEM	HYB	8	9	8	19	1000	1000	1000	1000	1.9	1.0	1.8	2.3
	14	5	0.2	605CE	CES	CEM	HYB	9	12	9	23	1000	1000	1000	1000	2.7	1.5	2.5	3.2
	16	5	0.3	625CE	CES	CEM	HYB	12	15	12	30	1000	1000	1000	1000	3.8	2.1	3.5	4.5
	19	6	0.3	635CE	CES	CEM	HYB	16	21	16	41	1000	1000	1000	1000	6.6	3.6	6.0	7.7
6	13	3.5	0.15	686CE	CES	CEM	HYB	8	9	8	19	1000	1000	1000	1000	1.5	0.8	1.4	1.7
	15	5	0.2	696CE	CES	CEM	HYB	12	15	12	30	1000	1000	1000	1000	3.0	1.6	2.7	3.4
	17	6	0.3	606CE	CES	CEM	HYB	16	20	16	40	1000	1000	1000	1000	4.7	2.5	4.3	5.5
	19	6	0.3	626CE	CES	CEM	HYB	16	21	16	41	1000	1000	1000	1000	6.3	3.4	5.7	7.3
7	22	7	0.3	636CE	CES	CEM	HYB	23	29	23	58	1000	1000	1000	1000	11.0	5.8	9.8	12.6
	14	3.5	0.15	687CE	CES	CEM	HYB	8	10	8	21	1000	1000	1000	1000	1.7	0.9	1.6	2.0
	17	5	0.3	697CE	CES	CEM	HYB	11	14	11	28	1000	1000	1000	1000	4.0	2.2	3.6	4.6
	19	6	0.3	607CE	CES	CEM	HYB	16	21	16	41	1000	1000	1000	1000	5.9	3.2	5.4	6.4
7	22	7	0.3	627CE	CES	CEM	HYB	23	29	23	58	1000	1000	1000	1000	9.8	5.3	8.9	11.4
	26	9	0.3	637CE	CES	CEM	HYB	28	35	28	71	1000	1000	1000	1000	19.0	10.0	17.0	21.9

※許容ラジアル荷重、許容回転数は参考値であり保証値ではありません。  
 ※Allowable Radial Load, Allowable Maximum Speed information above are references, not guaranteed.  
 ※はめ合いは、基本すきまばめにしてください。  
 ※The fitness style is basically clearance fitness style.  
 ※セラミックは衝撃に弱い材質ですので、取扱いに注意してください。  
 ※Ceramics is very weak to impact, please be careful about the handing.

※上記以外の組み合わせも可能です。お気軽にお問い合わせください。  
 ※We can also produce bearings not in the list. Please contact us.

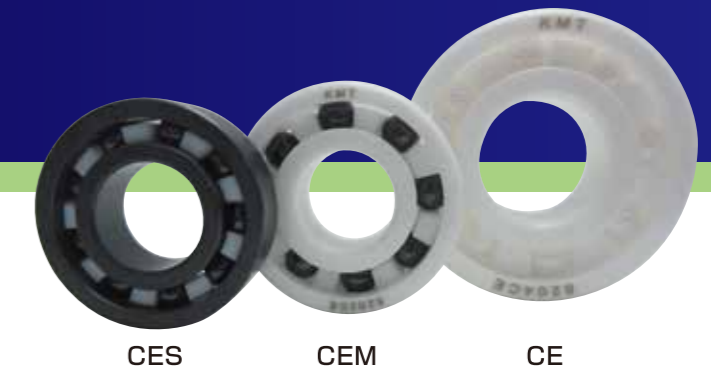
●セラミックの材料特性、組み合わせ特性表は、技術資料をご参照ください。

主要寸法(mm) Main Dimensions				型番 Bearing Number				許容ラジアル荷重(参考値) (N) Allowable Radial Load				許容回転数(参考値) (min-1) Allowable Maximum Speed				重量(g) 参考 Weight(g) Reference			
d	D	B	r <sub>s</sub> (min)	ZrO <sub>2</sub>	Si <sub>3</sub> N <sub>4</sub>	ZrO <sub>2</sub> Si <sub>3</sub> N <sub>4</sub>	SUS440C Si <sub>3</sub> N <sub>4</sub>	ZrO <sub>2</sub>	Si <sub>3</sub> N <sub>4</sub>	ZrO <sub>2</sub> Si <sub>3</sub> N <sub>4</sub>	SUS440C Si <sub>3</sub> N <sub>4</sub>	ZrO <sub>2</sub>	Si <sub>3</sub> N <sub>4</sub>	ZrO <sub>2</sub> Si <sub>3</sub> N <sub>4</sub>	SUS440C Si <sub>3</sub> N <sub>4</sub>	ZrO <sub>2</sub>	Si <sub>3</sub> N <sub>4</sub>	ZrO <sub>2</sub> Si <sub>3</sub> N <sub>4</sub>	SUS440C Si <sub>3</sub> N <sub>4</sub>
8	16	4	0.2	688CE	CES	CEM	HYB	9	11	9	22	1000	1000	1000	1000	2.5	1.4	2.3	2.9
	19	6	0.3	698CE	CES	CEM	HYB	16	20	16	39	1000	1000	1000	1000	5.6	3.0	5.0	6.4
	22	7	0.3	608CE	CES	CEM	HYB	23	29	23	58	1000	1000	1000	1000	9.3	5.0	8.4	10.8
	24	8	0.3	628CE	CES	CEM	HYB	23	29	23	59	1000	1000	1000	1000	13.0	7.2	12.0	15.0
	28	9	0.3	638CE	CES	CEM	HYB	32	40	32	80	1000	1000	1000	1000	22.0	12.0	20.0	25.8
9	17	4	0.2	689CE	CES	CEM	HYB	9	12	9	23	1000	1000	1000	1000	2.7	1.5	2.5	3.2
	20	6	0.3	699CE	CES	CEM	HYB	12	15	12	30	1000	1000	1000	1000	6.5	3.5	5.9	7.6
	24	7	0.3	609CE	CES	CEM	HYB	23	29	23	59	1000	1000	1000	1000	11.0	6.0	9.9	12.7
	26	8	0.3	629CE	CES	CEM	HYB	32	40	32	80	1000	1000	1000	1000	15.0	8.1	14.0	17.8
10	19	5	0.3	6800CE	CES	CEM	HYB	10	12	10	24	850	850	850	850	4.0	2.2	3.6	4.6
	22	6	0.3	6900CE	CES	CEM	HYB	14	17	14	34	850	850	850	850	7.0	3.9	6.3	8.1
	26	8	0.3	6000CE	CES	CEM	HYB	32	40	32	81	850	850	850	850	14.0	7.7	13.0	16.8
	30	9	0.6	6200CE	CES	CEM	HYB	35	44	35	89	850	850	850	850	25.0	14.0	23.0	29.7
	35	11	0.6	6300CE	CES	CEM	HYB	56	71	56	141	850	850	850	850	40.0	22.0	36.0	46.5
12	21	5	0.3	6801CE	CES	CEM	HYB	10	13	10	25	750	750	750	750	5.0	2.8	4.5	5.8
	24	6	0.3	6901CE	CES	CEM	HYB	16	20	16	39	750	750	750	750	8.0	4.4	7.2	9.3
	28	8	0.3	6001CE	CES	CEM	HYB	35	44	35	89	750	750	750	750	17.0	9.4	15.0	19.0
	32	10	0.6	6201CE	CES	CEM	HYB	48	60	48	121	750	750	750	750	28.0	15.0	25.0	32.0
	37	12	1.0	6301CE	CES	CEM	HYB	68	85	68	171	750	750	750	750	46.0	25.0	41.0	52.8
15	24	5	0.3	6802CE	CES	CEM	HYB	11	14	11	27	600	600	600	600	5.0	2.8	4.5	6.0
	28	7	0.3	6902CE	CES	CEM	HYB	28	35	28	71	600	600	600	600	12.0	6.6	11.0	14.0
	32	9	0.3	6002CE	CES	CEM	HYB	39	49	39	98	600	600	600	600	24.0	13.0	22.0	28.0
	35	11	0.6	6202CE	CES	CEM	HYB	55	68	55	137	600	600	600	600	35.0	19.0	32.0	41.0
	42	13	1.0	6302CE	CES	CEM	HYB	80	100	80	200	600	600	600	600	64.0	35.0	58.0	75.0

※許容ラジアル荷重、許容回転数は参考値であり保証値ではありません。  
 ※Allowable Radial Load, Allowable Maximum Speed information above are references, not guaranteed.  
 ※はめ合いは、基本すきまばめにしてください。  
 ※The fitness style is basically clearance fitness style.  
 ※セラミックは衝撃に弱い材質ですので、取扱いに注意してください。  
 ※Ceramics is very weak to impact, please be careful about the handing.

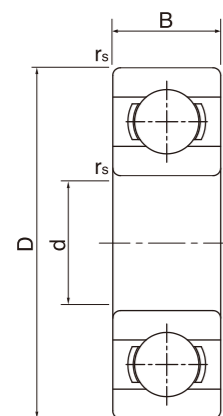
※上記以外の組み合わせも可能です。お気軽にお問い合わせください。  
 ※We can also produce bearings not in the list. Please contact us.

# セラミックベアリング CERAMIC BEARINGS



## セラミック軸受 CERAMIC BEARINGS

### 標準仕様 Standard Specification



ジルコニア (CE)	窒化ケイ素 (CES)	ジルコニア+窒化ケイ素 (CEM)	ハイブリッド (HYB)
内外輪 Inner and Outer Rings ZrO <sub>2</sub>	内外輪 Inner and Outer Rings Si <sub>3</sub> N <sub>4</sub>	内外輪 Inner and Outer Rings ZrO <sub>2</sub>	内外輪 Inner and Outer Rings SUS440C(相当) (equivalent)
ボール Ball ZrO <sub>2</sub>	ボール Ball Si <sub>3</sub> N <sub>4</sub>	ボール Ball Si <sub>3</sub> N <sub>4</sub>	ボール Ball Si <sub>3</sub> N <sub>4</sub>
保持器 Cage PTFE	保持器 Cage PTFE	保持器 Cage PTFE	保持器 Cage SUS304(相当) (equivalent)
すきま Clearance CN	すきま Clearance CN	すきま Clearance CN	すきま Clearance CN
耐熱温度 Heat-Resistant Temperature 180℃	耐熱温度 Heat-Resistant Temperature 180℃	耐熱温度 Heat-Resistant Temperature 180℃	耐熱温度 Heat-Resistant Temperature 150℃
<b>RoHS 10</b>			潤滑油 Lubricant リチウム系グリース Lithium Greases

●セラミックの材料特性、組み合わせ特性表は、技術資料をご参照ください。

●セラミックの材料特性、組み合わせ特性表は、技術資料をご参照ください。

主要寸法(mm) Main Dimensions				型番 Bearing Number				許容ラジアル荷重(参考値) (N) Allowable Radial Load				許容回転数(参考値) (min-1) Allowable Maximum Speed				重量(g) 参考 Weight(g) Reference			
d	D	B	r <sub>s</sub> (mm)	ZrO <sub>2</sub>	Si <sub>3</sub> N <sub>4</sub>	ZrO <sub>2</sub> Si <sub>3</sub> N <sub>4</sub>	SUS440C Si <sub>3</sub> N <sub>4</sub>	ZrO <sub>2</sub>	Si <sub>3</sub> N <sub>4</sub>	ZrO <sub>2</sub> Si <sub>3</sub> N <sub>4</sub>	SUS440C Si <sub>3</sub> N <sub>4</sub>	ZrO <sub>2</sub>	Si <sub>3</sub> N <sub>4</sub>	ZrO <sub>2</sub> Si <sub>3</sub> N <sub>4</sub>	SUS440C Si <sub>3</sub> N <sub>4</sub>	ZrO <sub>2</sub>	Si <sub>3</sub> N <sub>4</sub>	ZrO <sub>2</sub> Si <sub>3</sub> N <sub>4</sub>	SUS440C Si <sub>3</sub> N <sub>4</sub>
17	26	5	0.3	6803CE	CES	CEM	HYB	12	15	12	29	500	500	500	500	5.0	2.8	4.5	6.2
	30	7	0.3	6903CE	CES	CEM	HYB	31	38	31	76	500	500	500	500	13.0	7.2	12.0	15.4
	35	10	0.3	6003CE	CES	CEM	HYB	42	53	42	106	500	500	500	500	32.0	18.0	26.0	33.5
	40	12	0.6	6203CE	CES	CEM	HYB	67	84	67	167	500	500	500	500	52.0	29.0	47.0	60.6
	47	14	1.0	6303CE	CES	CEM	HYB	74	92	74	184	500	500	500	500	87.0	48.0	78.0	100.0
20	32	7	0.3	6804CE	CES	CEM	HYB	19	24	19	47	450	450	450	450	13.0	7.2	12.0	15.8
	37	9	0.3	6904CE	CES	CEM	HYB	45	56	45	112	450	450	450	450	28.0	15.0	25.0	32.0
	42	12	0.6	6004CE	CES	CEM	HYB	66	82	66	164	450	450	450	450	52.0	29.0	47.0	61.0
	47	14	1.0	6204CE	CES	CEM	HYB	89	111	89	222	450	450	450	450	82.0	45.0	74.0	95.0
	52	15	1.1	6304CE	CES	CEM	HYB	111	139	111	278	450	450	450	450	110.0	61.0	99.0	128.0
25	37	7	0.3	6805CE	CES	CEM	HYB	31	38	31	76	350	350	350	350	16.0	8.8	14.0	18.0
	42	9	0.3	6905CE	CES	CEM	HYB	46	58	46	116	350	350	350	350	32.0	18.0	29.0	37.2
	47	12	0.6	6005CE	CES	CEM	HYB	78	98	78	196	350	350	350	350	61.0	34.0	55.0	71.0
	52	15	1.0	6205CE	CES	CEM	HYB	98	123	98	245	350	350	350	350	99.0	55.0	89.0	115.0
	62	17	1.1	6305CE	CES	CEM	HYB	158	197	158	394	350	350	350	350	180.0	99.0	162.0	208.0

※許容ラジアル荷重、許容回転数は参考値であり保証値ではありません。  
※Allowable Radial Load, Allowable Maximum Speed information above are references, not guaranteed.  
※はめ合いは、基本すきまばめにしてください。  
※The fitness style is basically clearance fitness style.  
※セラミックは衝撃に弱い材質ですので、取扱いに注意してください。  
※Ceramics is very weak to impact, please be careful about the handing.

※上記以外の組み合わせも可能です。お気軽にお問い合わせください。  
※We can also produce bearings not in the list. Please contact us.

主要寸法(mm) Main Dimensions		型番 Bearing Number				許容ラジアル荷重(参考値) (N) Allowable Radial Load				許容回転数(参考値) (min-1) Allowable Maximum Speed				重量(g) 参考 Weight(g) Reference					
d	D	B	r <sub>s</sub> (mm)	ZrO <sub>2</sub>	Si <sub>3</sub> N <sub>4</sub>	ZrO <sub>2</sub> Si <sub>3</sub> N <sub>4</sub>	SUS440C Si <sub>3</sub> N <sub>4</sub>	ZrO <sub>2</sub>	Si <sub>3</sub> N <sub>4</sub>	ZrO <sub>2</sub> Si <sub>3</sub> N <sub>4</sub>	SUS440C Si <sub>3</sub> N <sub>4</sub>	ZrO <sub>2</sub>	Si <sub>3</sub> N <sub>4</sub>	ZrO <sub>2</sub> Si <sub>3</sub> N <sub>4</sub>	SUS440C Si <sub>3</sub> N <sub>4</sub>	ZrO <sub>2</sub>	Si <sub>3</sub> N <sub>4</sub>	ZrO <sub>2</sub> Si <sub>3</sub> N <sub>4</sub>	SUS440C Si <sub>3</sub> N <sub>4</sub>
30	42	7	0.3	6806CE	CES	CEM	HYB	31	39	31	79	300	300	300	300	18.0	10.0	16.0	20.5
	47	9	0.3	6906CE	CES	CEM	HYB	51	64	51	127	300	300	300	300	40.0	22.0	36.0	44.0
	55	13	1.0	6006CE	CES	CEM	HYB	93	116	93	233	300	300	300	300	89.0	48.0	80.0	102.0
	62	16	1.0	6206CE	CES	CEM	HYB	137	171	137	341	300	300	300	300	150.0	83.0	135.0	173.0
	72	19	1.1	6306CE	CES	CEM	HYB	197	246	197	492	300	300	300	300	270.0	140.0	243.0	312.0
35	47	7	0.3	6807CE	CES	CEM	HYB	33	42	33	83	200	200	200	200	21.0	11.0	19.0	24.0
	55	10	0.6	6907CE	CES	CEM	HYB	67	84	67	167	200	200	200	200	58.0	31.0	52.0	66.8
	62	14	1.0	6007CE	CES	CEM	HYB	111	139	111	278	200	200	200	200	120.0	63.0	108.0	139.0
	72	17	1.1	6207CE	CES	CEM	HYB	179	223	179	446	200	200	200	200	220.0	120.0	198.0	254.0
	80	21	1.5	6307CE	CES	CEM	HYB	232	291	232	581	200	200	200	200	360.0	190.0	324.0	416.0
40	52	7	0.3	6808CE	CES	CEM	HYB	35	43	35	86	200	200	200	200	20.0	13.0	18.0	23.0
	62	12	0.6	6908CE	CES	CEM	HYB	97	121	97	242	200	200	200	200	90.0	50.0	81.0	104.0
	68	15	1.0	6008CE	CES	CEM	HYB	118	147	118	294	200	200	200	200	150.0	80.0	135.0	172.0
	80	18	1.1	6208CE	CES	CEM	HYB	215	269	215	537	200	200	200	200	280.0	150.0	252.0	320.0
	90	23	1.5	6308CE	CES	CEM	HYB	287	359	287	718	200	200	200	200	490.0	270.0	441.0	569.0
45	58	7	0.3	6809CE	CES	CEM	HYB	42	53	42	106	150	150	150	150	29.0	16.0	26.0	33.0
	68	12	0.6	6909CE	CES	CEM	HYB	71	88	71	177	150	150	150	150	97.0	53.0	87.0	112.0
	75	16	1.0	6009CE	CES	CEM	HYB	146	182	146	364	150	150	150	150	190.0	100.0	171.0	220.0
	85	19	1.1	6209CE	CES	CEM	HYB	232	291	232	581	150	150	150	150	320.0	175.0	288.0	368.0
	100	25	1.5	6309CE	CES	CEM	HYB	369	461	369	922	150	150	150	150	640.0	345.0	576.0	740.0
50	65	7	0.3	6810CE	CES	CEM	HYB	44	55	44	109	150	150	150	150	38.0	21.0	34.0	43.8
	72	12	0.6	6910CE	CES	CEM	HYB	102	128	102	256	150	150	150	150	100.0	60.0	90.0	115.5
	80	16	1.0	6010CE	CES	CEM	HYB	151	189	151	378	150	150	150	150	200.0	110.0	180.0	230.0
	90	20	1.1	6210CE	CES	CEM	HYB	246	307	246	614	150	150	150	150	350.0	190.0	315.0	401.0
	110	27	2.0	6310CE	CES	CEM	HYB	433	541	433	1082	150	150	150	150	820.0	440.0	738.0	948.0

※許容ラジアル荷重、許容回転数は参考値であり保証値ではありません。  
※Allowable Radial Load, Allowable Maximum Speed information above are references, not guaranteed.  
※はめ合いは、基本すきまばめにしてください。  
※The fitness style is basically clearance fitness style.  
※セラミックは衝撃に弱い材質ですので、取扱いに注意してください。  
※Ceramics is very weak to impact, please be careful about the handing.

※上記以外の組み合わせも可能です。お気軽にお問い合わせください。  
※We can also produce bearings not in the list. Please contact us.